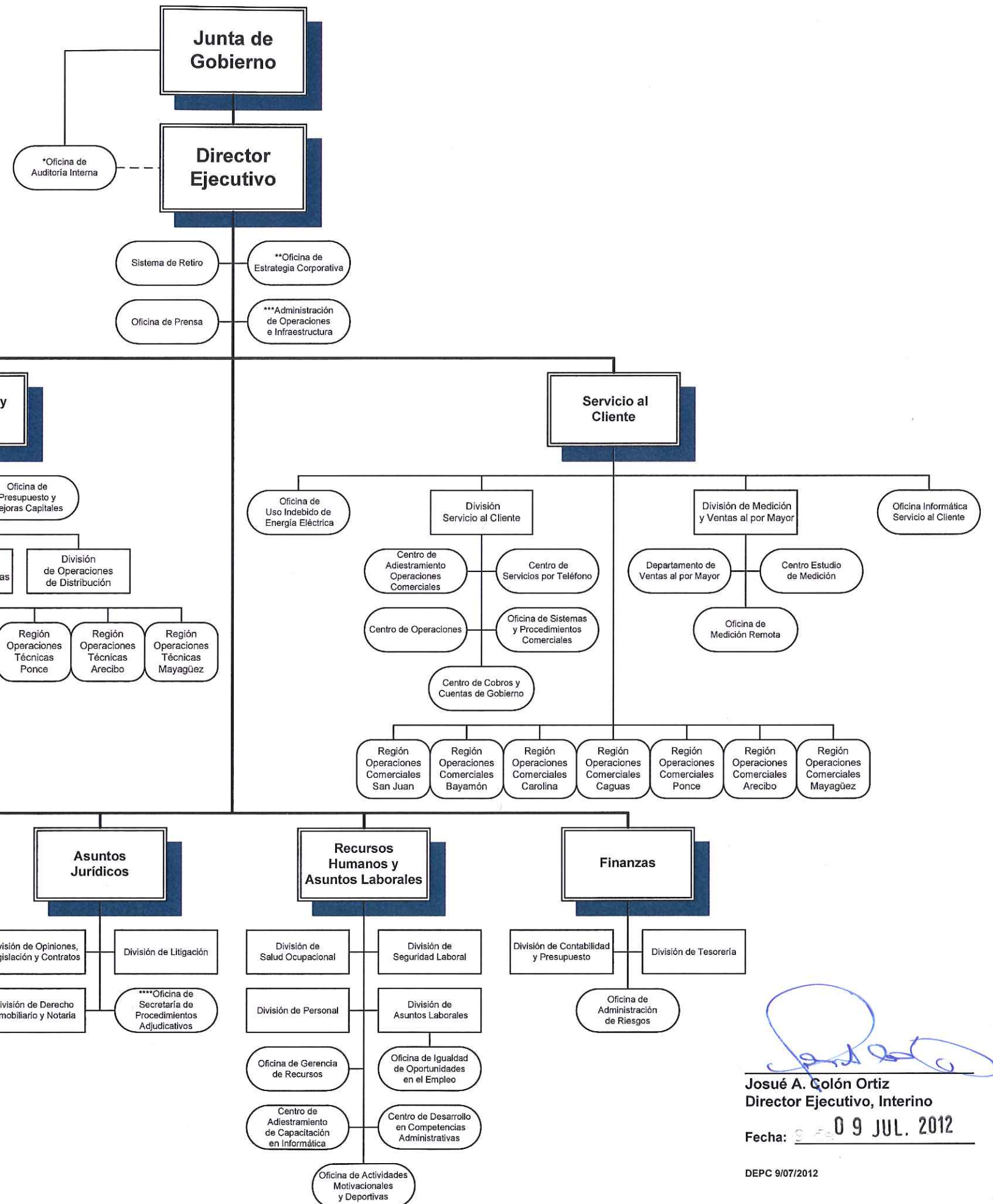




# Autoridad de Energía Eléctrica de Puerto Rico



\* La Oficina de Auditoría Interna responde administrativamente al Director Ejecutivo y operacionalmente a la Junta de Gobierno.

\*\* Oficina de Estrategia Corporativa:

1. Oficina de Informática Corporativa
  - a. Unidad de Informática del Directorado de Recursos Humanos y Asuntos Laborales
  - b. Unidad de Informática del Directorado de Planificación y Protección Ambiental
2. Oficina de Tecnología Operacional

\*\*\* Administración de Operaciones e Infraestructura:

1. División de Servicios Generales
2. División de Suministros
3. División de Transportación Terrestre
4. Departamento de Estudios y Procedimientos Corporativos
5. Oficina de Combustibles
6. Oficina de Manejo de Emergencias y Administración de Desastres
7. Arquitectura y Planificación Urbana de Edificios y Terrenos
8. Comité Permanente de Subastas

\*\*\*\* La Secretaría de Procedimientos Adjudicativos responde en sus decisiones al Director Ejecutivo.

Josué A. Colón Ortiz  
Director Ejecutivo, Interino

Fecha: 09 JUL. 2012