

**GOVERNMENT OF PUERTO RICO
PUERTO RICO PUBLIC SERVICE REGULATORY BOARD
PUERTO RICO ENERGY BUREAU**

NEPR

Received:

Oct 13, 2023

10:04 PM

IN RE:

INFORMES DE PROGRESO DE
INTERCONEXIÓN DE LA AUTORIDAD
DE ENERGÍA ELÉCTRICA DE PUERTO
RICO

CASE NO. NEPR-MI-2019-0016

SUBJECT:

Motion Submitting LUMA's Interconnections Progress Report for July through September 2023 and Report Presentation

**MOTION SUBMITTING INTERCONNECTIONS PROGRESS REPORT FOR
JULY THROUGH SEPTEMBER 2023 AND
REPORT PRESENTATION**

TO THE PUERTO RICO ENERGY BUREAU:

COME NOW, LUMA ENERGY, LLC as Management Co., and **LUMA ENERGY SERVCO, LLC** (collectively, LUMA), through the respective undersigned legal counsel and respectfully state and submit the following:

1. The captioned proceeding involves oversight by this Honorable Puerto Rico Energy Bureau ("Energy Bureau") of procedures to handle requests for interconnections of distributed generation systems and microgrids to the Transmission and Distribution System ("T&D System"), pursuant to Acts 57-2014 and 17-2019.

2. Since July 2020, this Energy Bureau has required that the Puerto Rico Electric Power Authority ("PREPA") submit quarterly progress reports on interconnections. *See* Resolution and Order of July 21, 2020. The docket of this proceeding also reveals that the Energy Bureau has held several compliance hearings.

3. On May 7, 2021, the Energy Bureau issued a Resolution and Order in which it took notice of the transition process underway between LUMA and PREPA ("May 7th Resolution and

Order”). On June 1, 2021, LUMA assumed its role as Operator of the T&D System per the Puerto Rico Transmission and Distribution System Operation and Maintenance Agreement dated as of June 22, 2020, as supplemented by the Puerto Rico Transmission and Distribution System Supplemental Terms Agreement.

4. In the May 7th Resolution and Order, the Energy Bureau ordered that LUMA shall file the quarterly progress reports that the Energy Bureau has required in this proceeding. *See* May 7th Resolution and Order on page 1.

5. On October 3 2023, the Energy Bureau issued a Resolution and Order in which it instructed LUMA to file the Interconnections Progress Report for the third quarter of Fiscal Year 2023 on October 13, 2023 (“October 3rd Resolution and Order”). It also scheduled a Compliance Hearing for October 17, 2023, at 10:00 a.m.

6. In compliance with the May 7th and October 3rd Resolution and Orders, LUMA hereby submits the Interconnections Progress Report for the quarter of July through September 2023, adhering to the requirements outlined in the Resolution and Order of July 21, 2020. *See* Exhibit 1.

7. Further, LUMA submits the Distributed Generation Systems Data File (“DG Data File”) in compliance with the Resolution and Order of September 30, 2020. *See* Exhibit 2.

8. Additionally, on August 27, 2021, this Energy Bureau issued a Resolution and Order ordering LUMA to file a copy of the presentation to be offered in every compliance hearing with every Interconnections Progress Report.

9. Accordingly, LUMA hereby submits the report presentation. *See* Exhibit 3.

WHEREFORE, LUMA respectfully requests that the Energy Bureau **take notice** of the aforementioned and **accept** the Interconnections Progress Report for the quarter of July through

September 2023, submitted as Exhibit 1 to this Motion; the DG Data File, submitted as Exhibit 2 to this Motion; and the presentation, which is presented as Exhibit 3 to this Motion.

RESPECTFULLY SUBMITTED.

In San Juan, Puerto Rico, this October 13th, 2023.

I hereby certify that I filed this Motion using the electronic filing system of this Energy Bureau. I will send an electronic copy of this Motion to the attorney for PREPA, Lionel Santa Crispin, lionel.santa@prepa.pr.gov. Notice will also be sent to the Office of the Independent Consumer Protection Office, Lcda. Hannia Rivera Diaz, hrivera@jrsp.pr.gov, and to counsel for the Puerto Rico Solar Energy Industries Association Corp. (“SESA”), javrua@sesapr.org.



DLA Piper (Puerto Rico) LLC
500 Calle de la Tanca, Suite 401
San Juan, PR 00901-1969
Tel. 787-945-9132
Fax 939-697-6102

/s/ Yahaira De la Rosa Algarín
Yahaira De la Rosa Algarín
RUA NÚM. 18,061
yahaira.delarosa@us.dlapiper.com

Exhibit 1

(to be submitted via e-mail)

Exhibit 2

(to be submitted via e-mail)

Exhibit 3

The LUMA logo is displayed in the top left corner. It features the word "LUMA" in a bold, dark blue, sans-serif font. The letter "A" is stylized with a white sunburst or starburst pattern radiating from its top right corner. The background of the slide is a photograph of a white LUMA truck with a green stripe and logo, viewed from a low angle. The truck is parked outdoors, with trees and a utility pole visible in the background. The image is partially obscured by a large green diagonal shape that covers the bottom and right portions of the slide.

LUMA

LUMAPR.COM

Informe de Progreso de Interconexión de Sistemas de Generación Distribuida Trimestre julio a septiembre 2023

NEPR-MI-2019-0016
13 de octubre de 2023

Agenda

- Resumen
- Evolución de las Solicitudes
- Evolución de la Generación:
Fuentes de Energía Renovable



Resumen

El desarrollo de la energía renovable es parte de nuestra misión

En LUMA, nuestro equipo de sobre 4,000 empleados está comprometido a construir un sistema eléctrico más limpio, renovable y confiable para nuestros 1.5 millones de clientes en todo Puerto Rico.

- Hemos trabajado de cerca con el Negociado de Energía de Puerto Rico para acelerar la adopción de energía renovable y reducir la dependencia del combustible que se importa para generar electricidad.
- Ya hemos comenzado una serie de proyectos para apoyar este esfuerzo, por ejemplo proyectos de reparación de alimentadores de distribución clave para poder integrar tecnología adicional para proyectos de energía limpia.
- Los esfuerzos de LUMA para **modernizar la red eléctrica** utilizando fondos federales y otros de recuperación también contribuyen a la **transformación del sector energético**. **Esta transformación permitirá que tengamos un sistema eléctrico que sea más confiable, sostenible y provea un servicio asequible para nuestros clientes en cada rincón de la isla.**

Aumento en el Número de Clientes con Medición Neta y Energía Renovable Distribuida

- Más de 71,000 clientes con conexión de energía solar efectuada por LUMA.*
- Total de 451 MW desde el inicio de operaciones de LUMA.
- En promedio más de 4,100 activaciones mensuales de generación distribuida durante el periodo de julio - septiembre de 2023.
- En el trimestre de julio a septiembre de 2023, las interconexiones de energía solar residencial aumentaron un 46% en comparación al trimestre anterior.

Promedio para activación de interconexión de casos expeditos	18 días
Clientes conectados en menos de 30 días	59 %

*Hasta el 30 de septiembre de 2023

Evolución de las Solicitudes

Solicitudes de Interconexión por Tipo de Proyecto

13,300 solicitudes sometidas durante julio – septiembre 2023.

Tipo de Solicitud	Ago – Oct 2021	Nov – Ene 2022	Feb – Abr 2022	May – Jul 2022	Jul – Sep 2022	Oct - Dic 2022	Ene - Mar 2023	Abr - Jun 2023	Jul - Sep 2023
Flujo Expedito (<25 kW)	4,483	5,306	5,238	8,360	10,412	9,730	9,401	9,056	13,231
Flujo Regular (<25 kW)	37	11	21	12	9	10	18	16	13
Mayores de 25 kW	23	9	20	27	19	29	55	36	53
Transmisión	5	3	4	3	1	1	4	5	3
Total	4,548	5,329	5,283	8,402	10,441	9,770	9,478	9,113	13,300

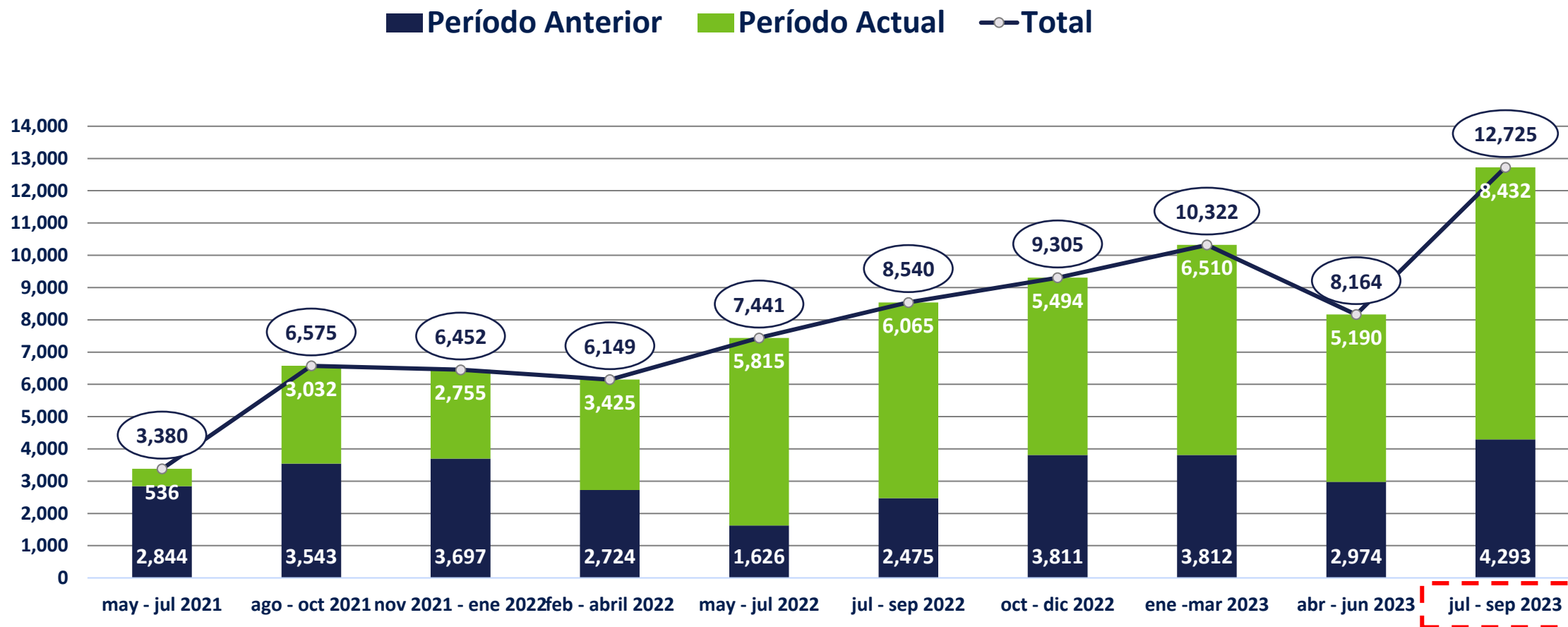
0.4 % de las solicitudes son mayores de 25 KW

Solicitudes de Interconexión por Tipo de Cliente

99.4% de las solicitudes recibidas fueron del sector Residencial.

Tipo de Cliente	Ago – Oct 2021	Nov 21– Ene 2022	Feb - Abr 2022	May - Jul 2022	Jul – Sep 2022	Oct – Dic 2022	Ene - Mar 2023	Abr - Jun 2023	Jul - Sep 2023
Residencial	4,437	5,296	5,266	8,373	10,405	9,687	9,380	9,049	13,214
Comercial	103	22	17	29	35	82	98	63	85
Industrial	8	0	0	0	1	1	0	1	1
Total	4,548	5,318	5,283	8,402	10,441	9,770	9,478	9,113	13,300

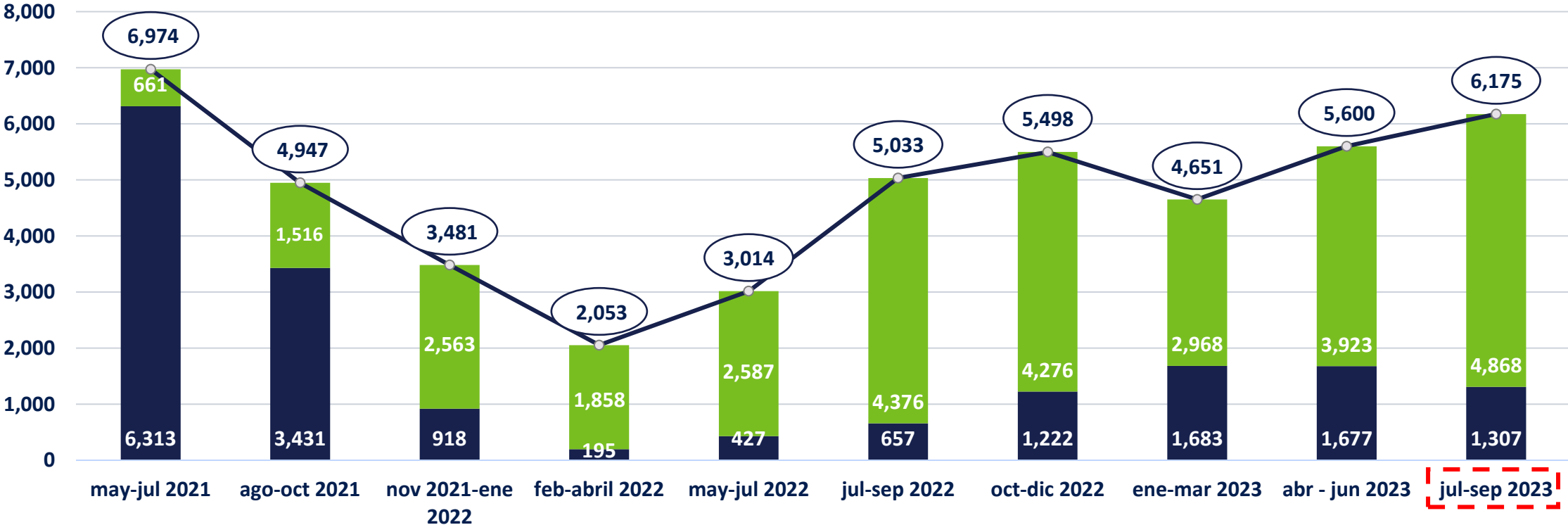
Nuevos Clientes con Medición Neta



De los **12,725** casos interconectados, **12,702** fueron casos expeditos.

Solicitudes Pendientes de Medición Neta

■ Período Anterior ■ Período Actual —○— Total



Información sobre casos mayores de 25 kW

- Durante el período de julio a septiembre 2023 se recibieron 53 casos. De este total, el 51% está en espera de acción del cliente.
- Promedio de Activación en el programa de Medición Neta para casos mayores de 25 kW durante este período fue de 315 días calendario, de los cuales el promedio aproximado de días en acciones correspondientes al cliente es de 76 días.
- Capacidad promedio para los casos mayores de 25 kW recibidos en el período es 217 kW.
- Mayor concentración de estos casos son Gubernamentales y Corporaciones.

Información sobre casos mayores de 25 kW (Cont.)

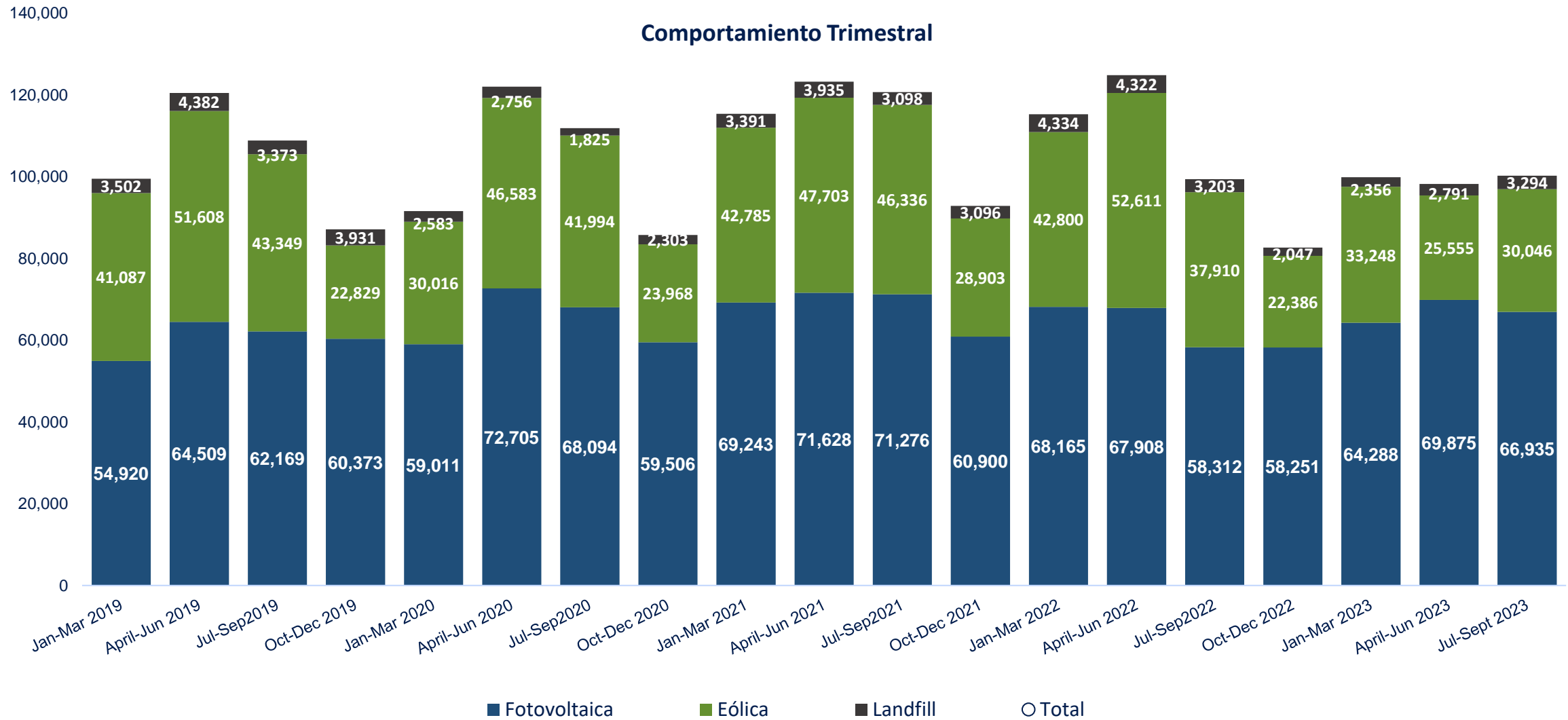
Casos abiertos para ser completados	Cantidad	Proporción %
Casos en espera del cliente	109	51%
Casos en espera de LUMA	107	49%
Total	216	100%

Información sobre Tiempos Promedio para Interconexión y Medidores Bidireccionales

Requerimiento	Información
Promedio para activación de interconexión de los sistemas menores de 25 kW (expeditos).	18 días 7,544 casos expeditos fueron activados en <u>menos</u> de 30 días durante julio hasta septiembre 2023
Promedio transcurrido que cliente notifica a LUMA la interconexión de su sistema menor de 25 kW y que se refleja el acuerdo en la factura.	23 días 12,702 casos expeditos fueron activados durante julio hasta septiembre 2023.
Más de treinta (30) días de espera para reflejar el acuerdo en factura, posterior a la notificación de interconexión en el Portal (expeditos).	41% Clientes Total, casos expeditos activados = 12,702 Casos expeditos activados en menos de 30 días = 7,544 (59%) Casos expeditos activados en más de 30 días = 5,158 (41%)
Cantidad de medidores bidireccionales disponibles en los almacenes.	LUMA tiene suficiente inventario para satisfacer demanda. Al final del trimestre, había unos 30,618 metros bidireccionales en almacén.

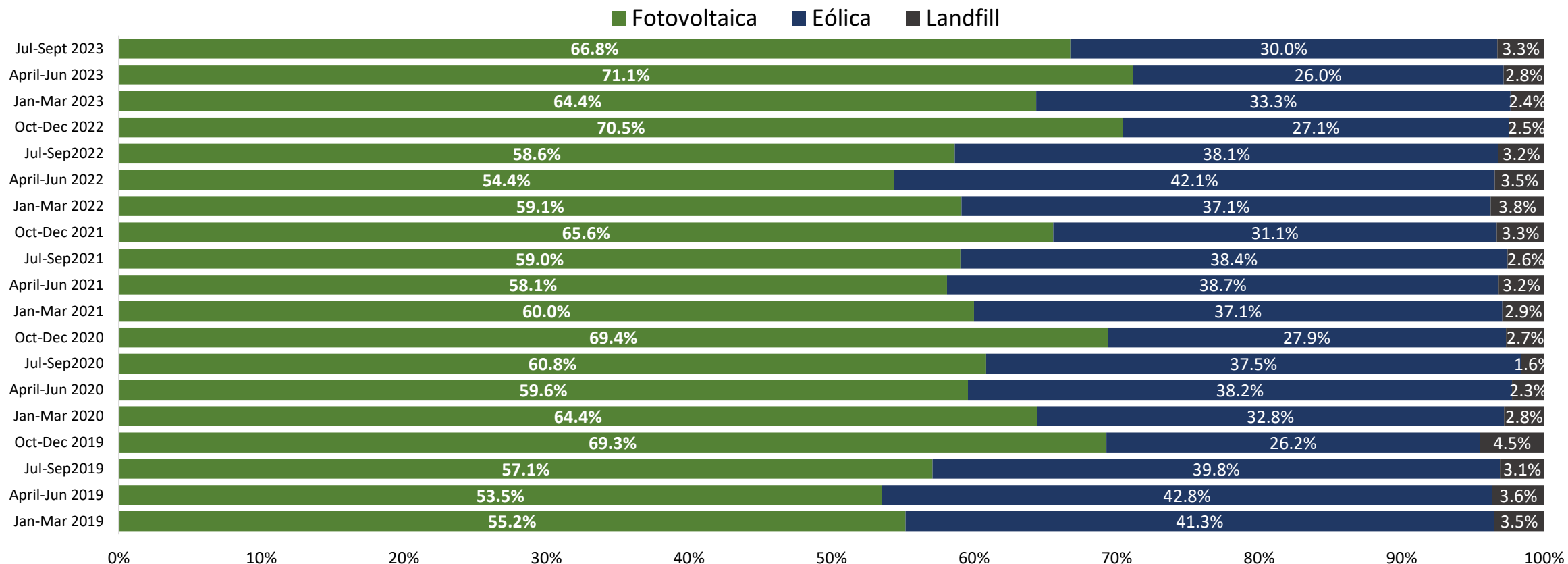
Evolución de Generación: Fuentes de Energía Renovable

Producción Total de Productores a Gran Escala (MWh)



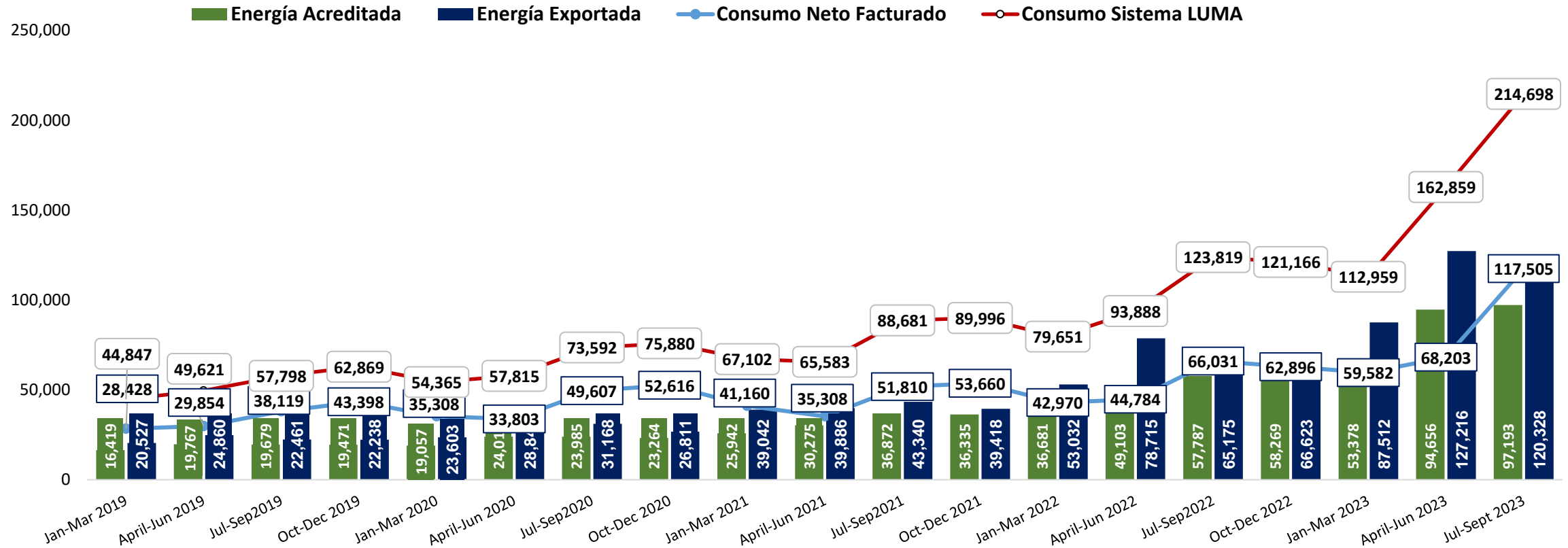
Fuentes de Energía Renovables: Composición de Energía Adquirida a Gran Escala

Composición de Energía Adquirida de Sistemas Renovables
Comportamiento Trimestral



Energía Acreditada y Exportada en Medición Neta (MWh)

Comportamiento Trimestral

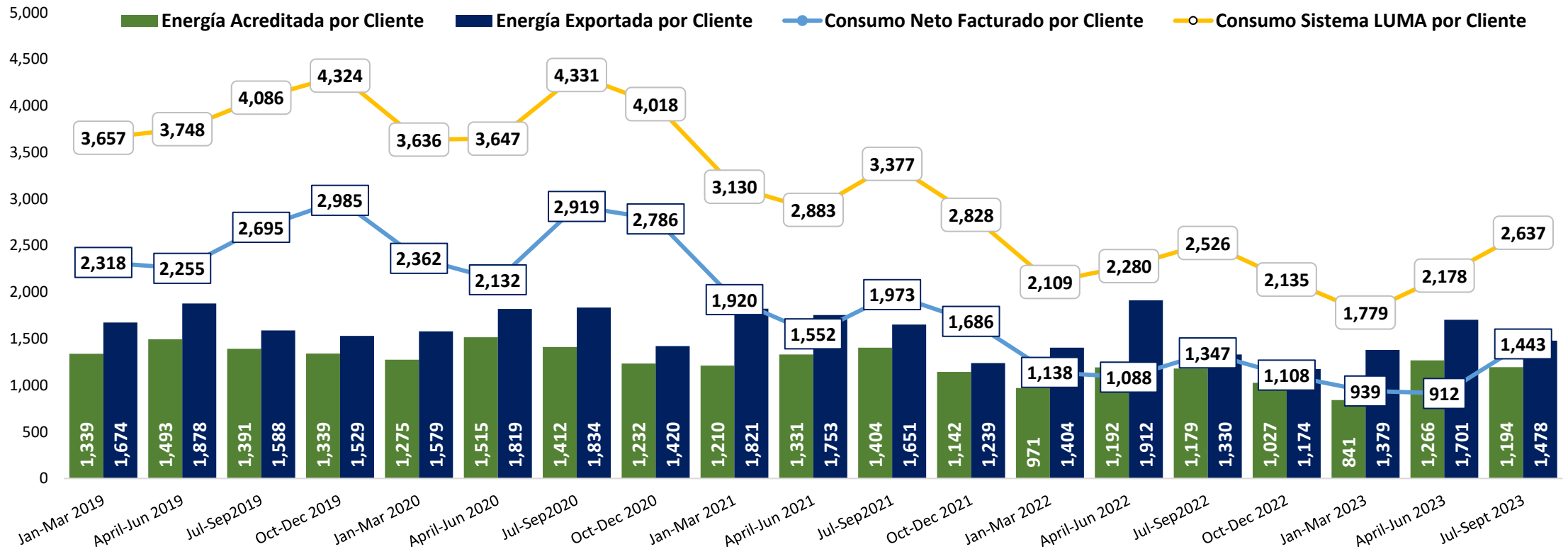


Consumo neto cliente facturado = Consumo de sistema AEE - exportaciones aplicadas a cada cliente

Aquellos clientes que las exportaciones son mayores al consumo del sistema de AEE/LUMA se le aplica la cantidad igual a ese consumo. (ver ejemplos: Anejo 2 Distributed Generation System)

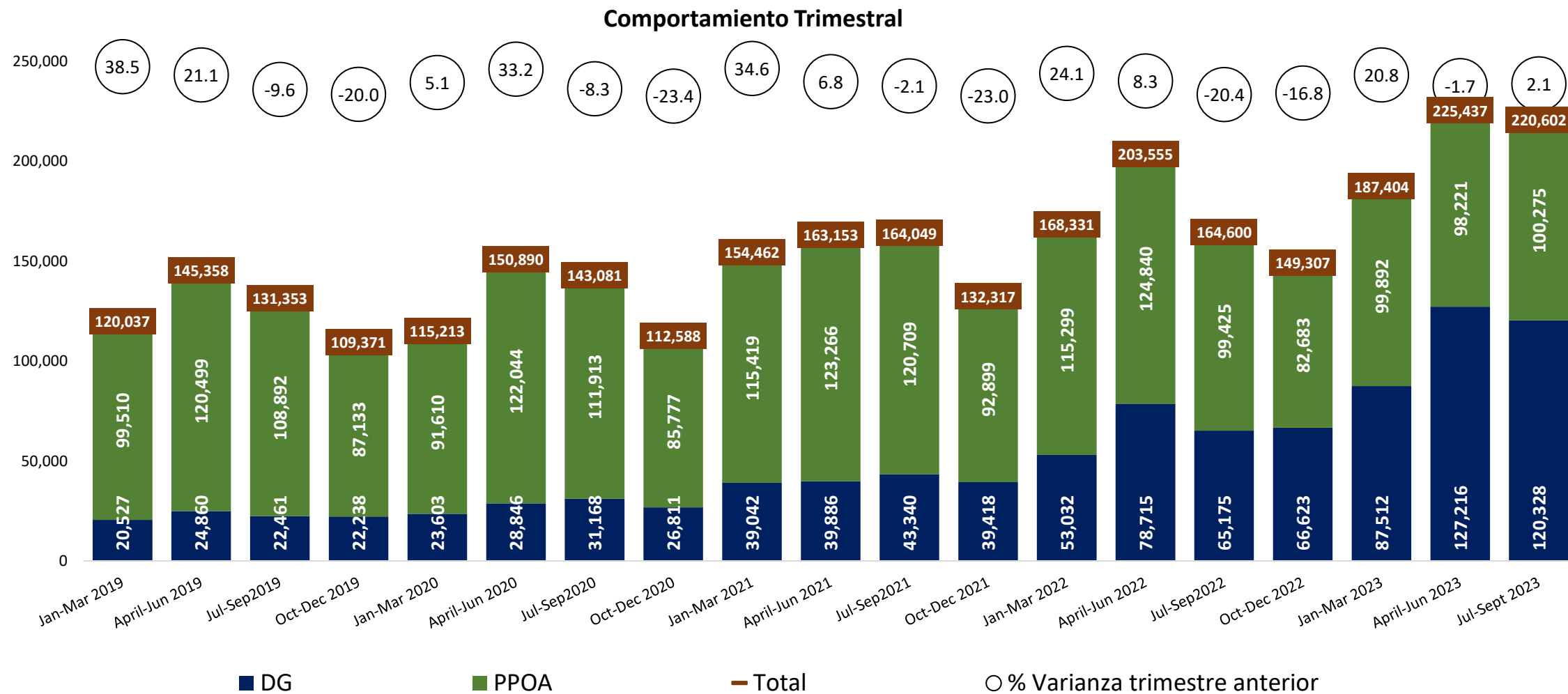
Energía Acreditada y Exportada por Cliente Medición Neta (KWh/Cliente)

Comportamiento Trimestral (KWh / Cliente)

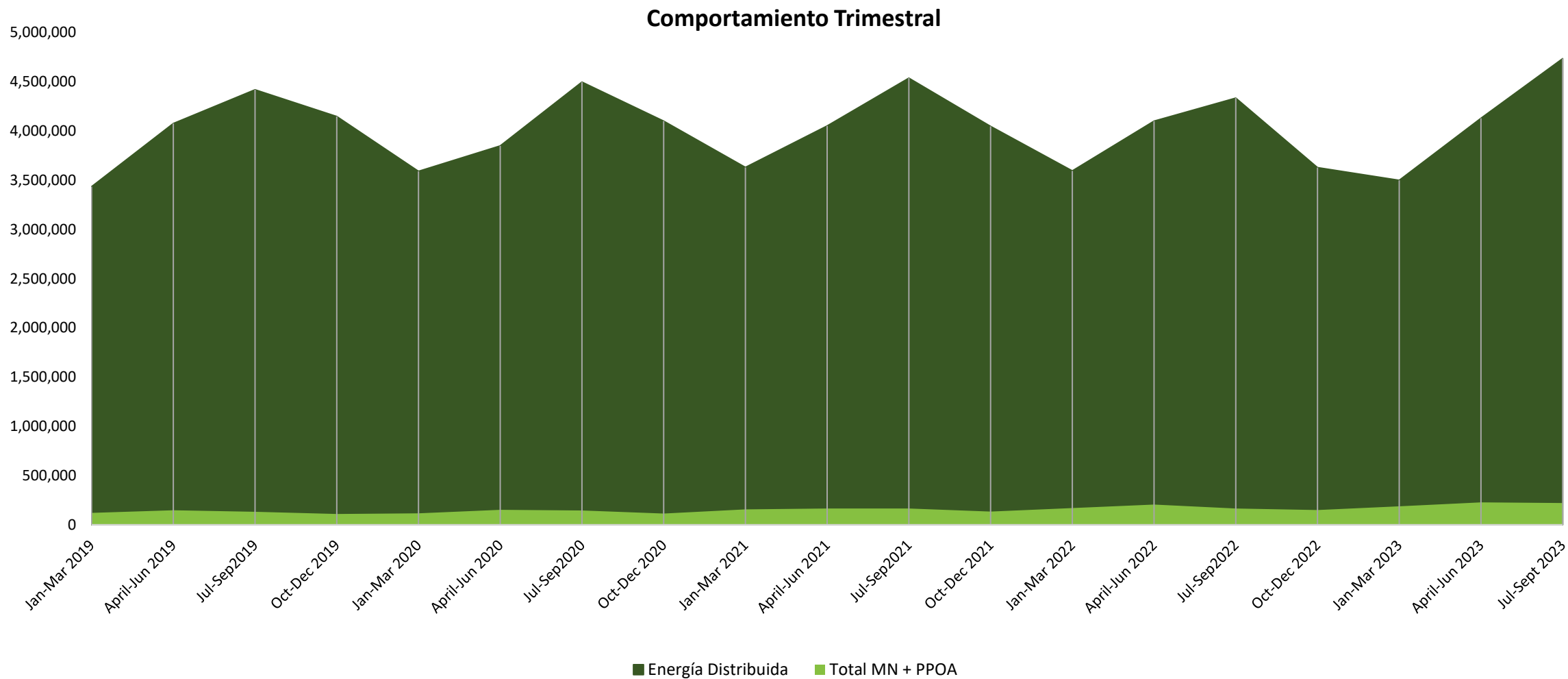


Consumo neto por cliente facturado = Consumo de sistema AEE - exportaciones aplicadas a cada cliente, aquellos clientes que las exportaciones son mayores al consumo del sistema de AEE/LUMA se le aplica la cantidad igual a ese consumo. (ver ejemplos: Anejo 2 Distributed Generation System)

Energía Distribuida de Fuentes Renovables (MWh)



Distribución Total de Energía Renovable a Clientes (MWh)



LUMA



LUMAPR.COM

Gracias

